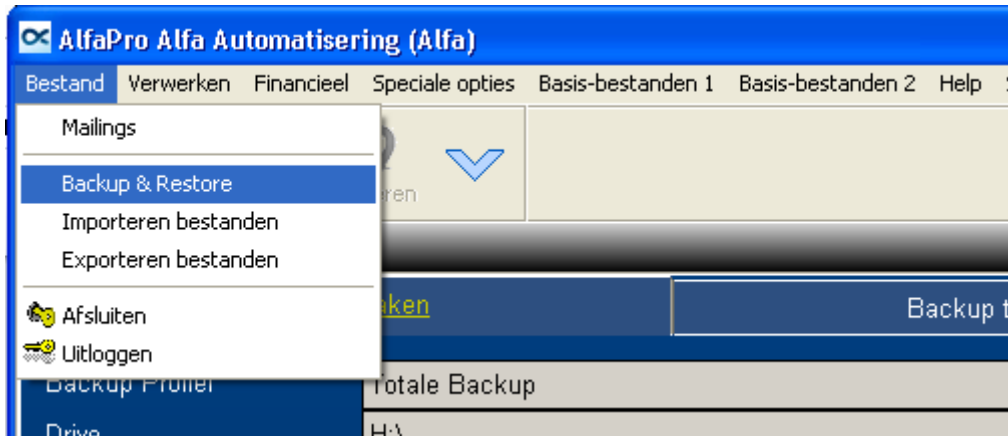
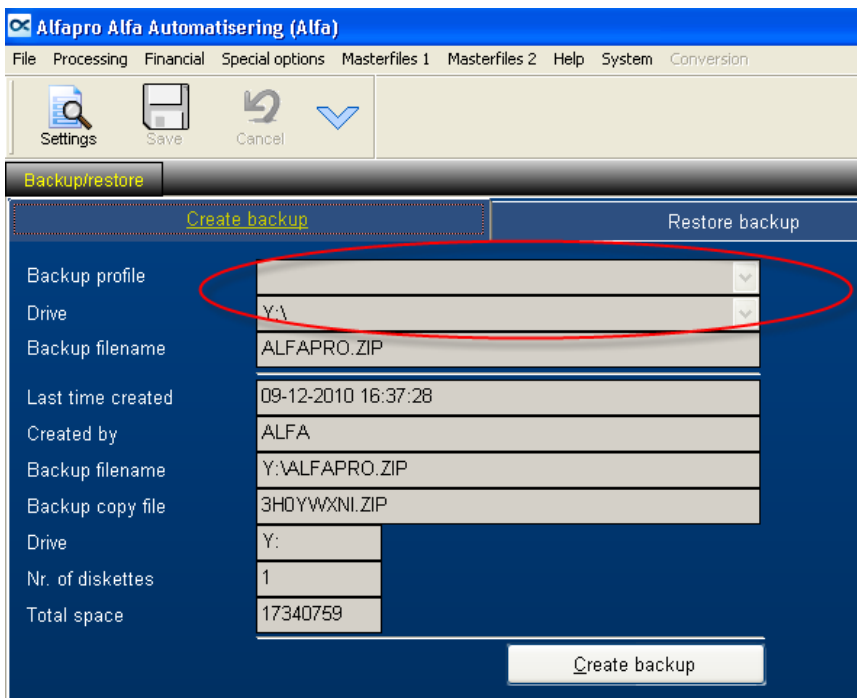


## Een back up maken!

Het is een goede gewoonte om regelmatig een reserve copy (backup) te maken!



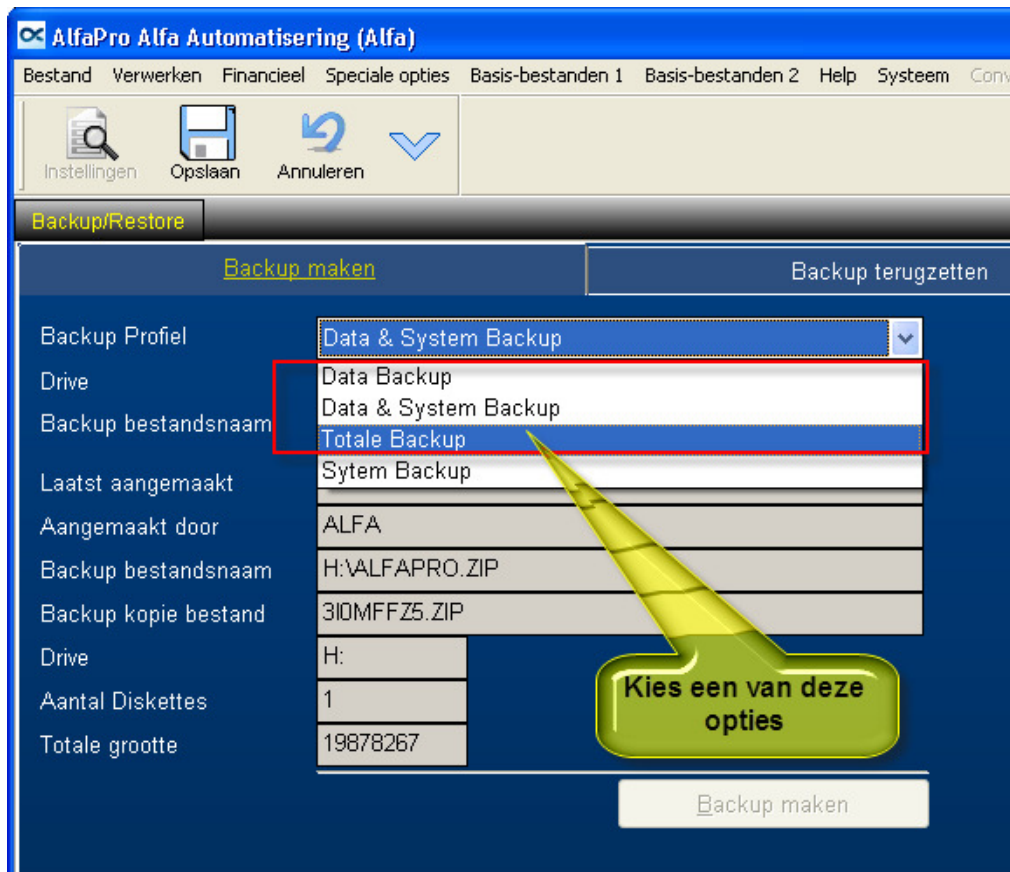
Zorg dat het juiste profiel actief is! Zo niet wijzig deze.



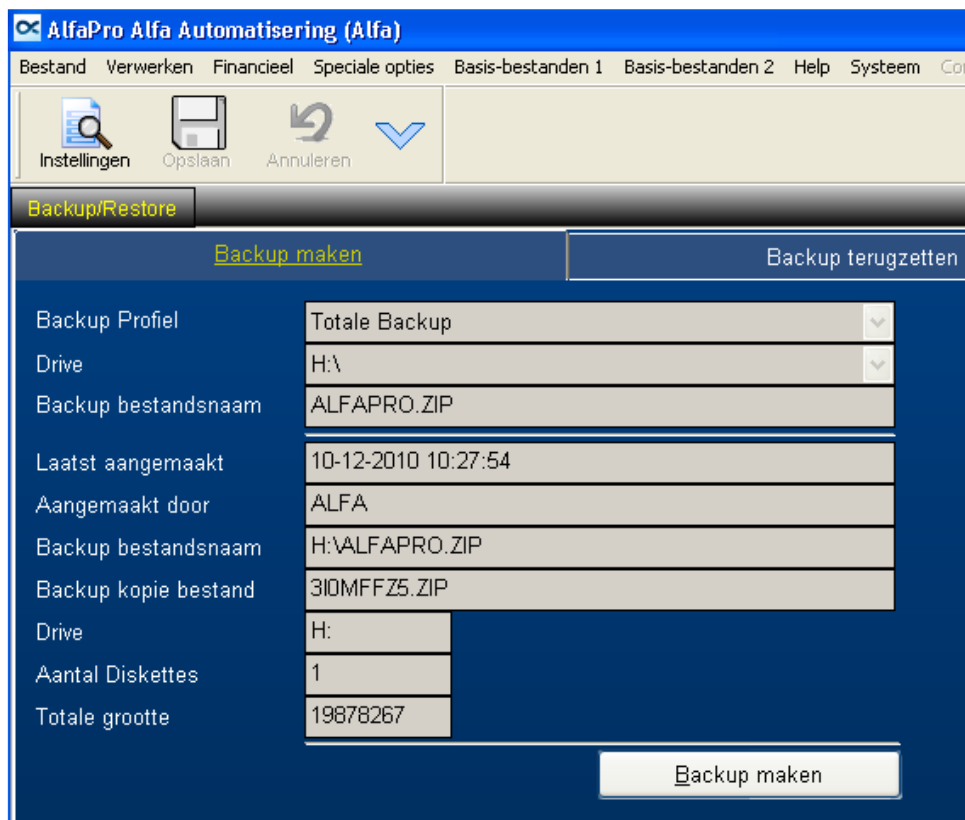
## Bepaal het juiste profiel voor de huidige activiteit

Het beste is om "**Totale backup**" te selecteren voor wekelijkse of maandelijkse back ups of voor er kritisch wijzigingen plaatsvinden (bijv.: afsluiten boekjaar) en "**Data & System**" voor dagelijkse back ups.

"System Backup" maakt geen back up van uw active gegevens, deze zal alleen een back up maken uw instellingen.



U kunt de instellingen aanpassen door op de "instellingen" knop boven aan te klikken. Indien nodig kunt u ook de doel drive aanwijzen.



Druk op de knop **Backup Maken** om de back up te starten

### Zeker weten?



### Druk op Nee



Na initialiseren krijgt u volgend scherm waarin de voortgang wordt getoond. Als de back up gereed is wordt het programma afgesloten.

