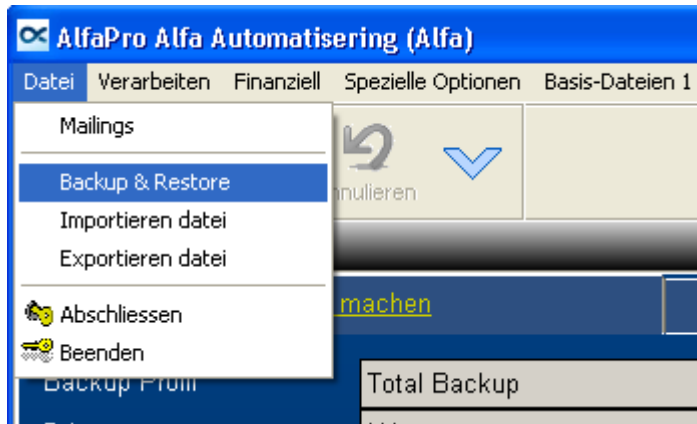
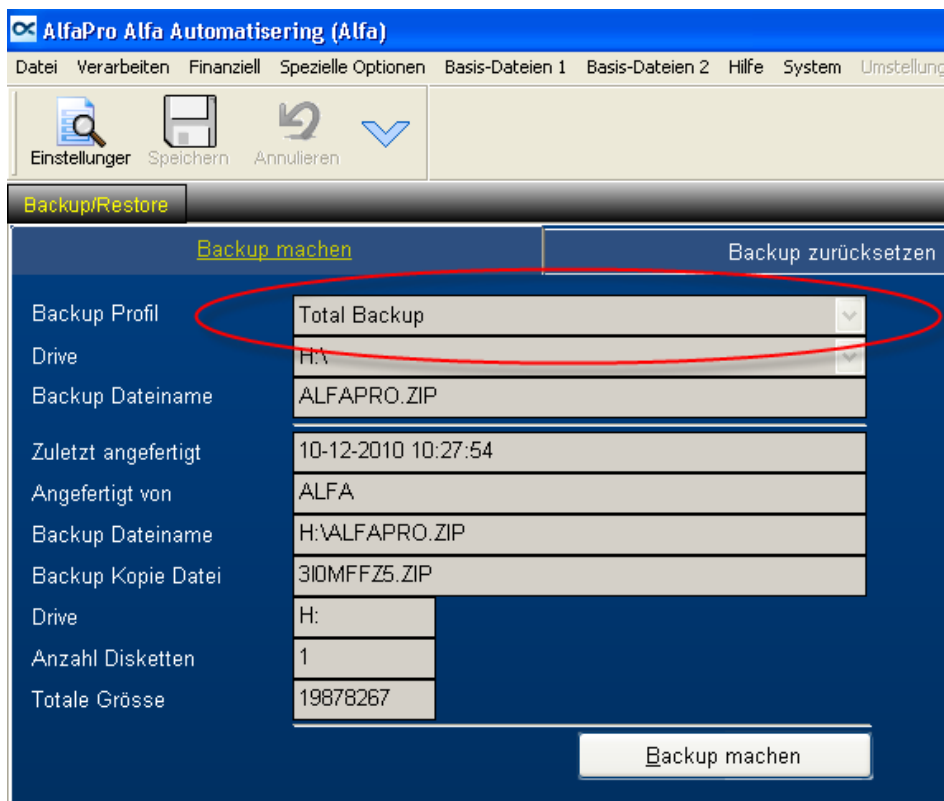


## Ein Backup erstellen!

Es ist gute Praxis regelmäßig Sicherungskopien (Backup) zu erstellen.



Stellen Sie sicher das das richtige Profil aktiv ist! Wenn nicht bitte ändern.

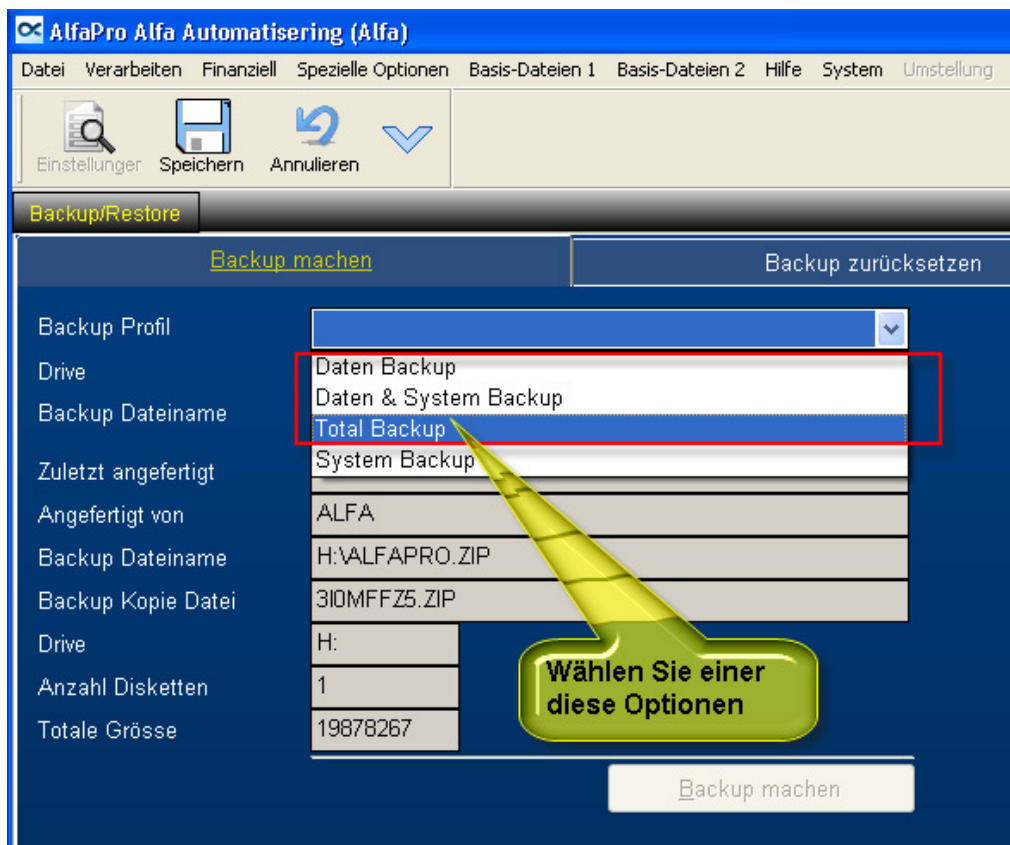


**Bestimmen Sie das entsprechende Profil für die aktuelle Tätigkeit**

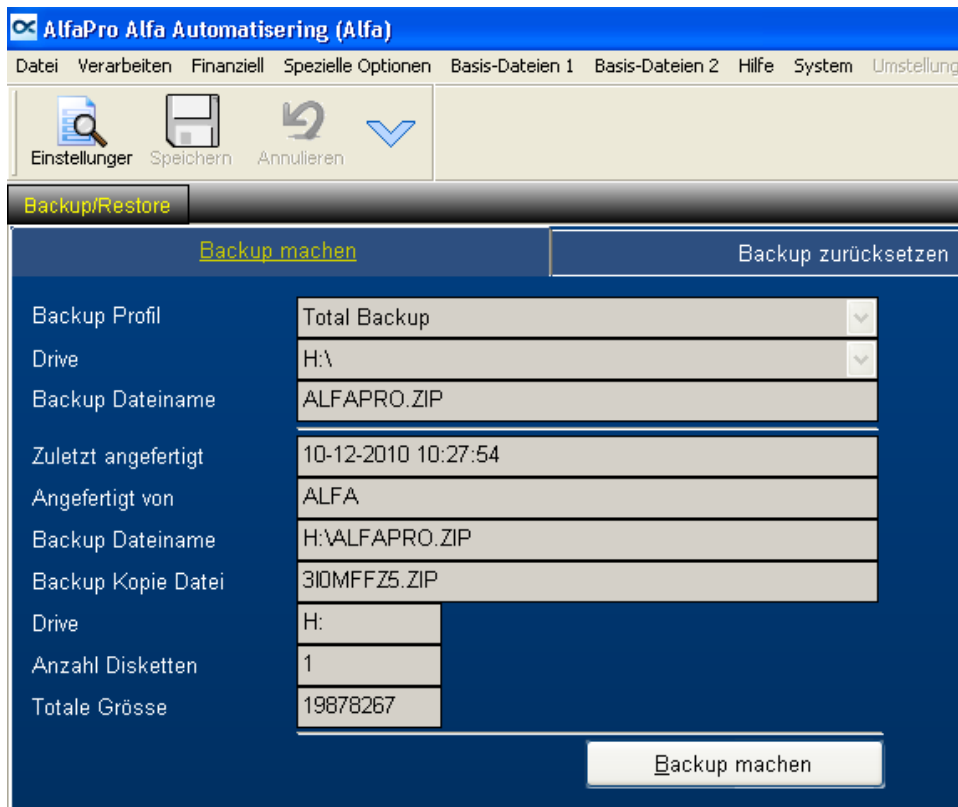
Die Option "**Total-Backup**" wird empfohlen für wöchentliche oder monatliche Backups. Auch wenn kritische Änderungen zu erwarten sind (z.B.: Ende des Geschäftsjahres), ist diese Option zu empfehlen.

Für tägliche Datensicherung wählen Sie "**Daten-und System**"

"**System Backup**" macht keine Sicherungskopie Ihren aktiven Daten, nur eine Sicherungskopie Ihren Einstellungen wird gemacht.

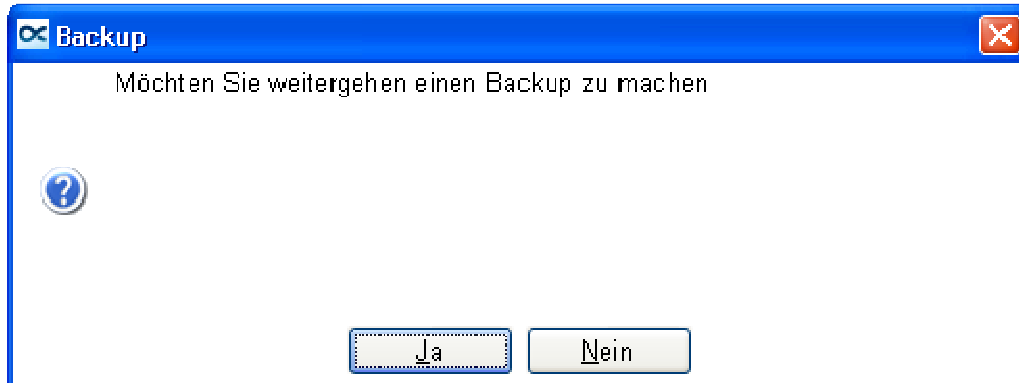


Sie können die Einstellungen ändern durch die Taste "Einstellunger" einzudrucken. Falls erforderlich, können Sie auch das Ziellaufwerk bestimmen.

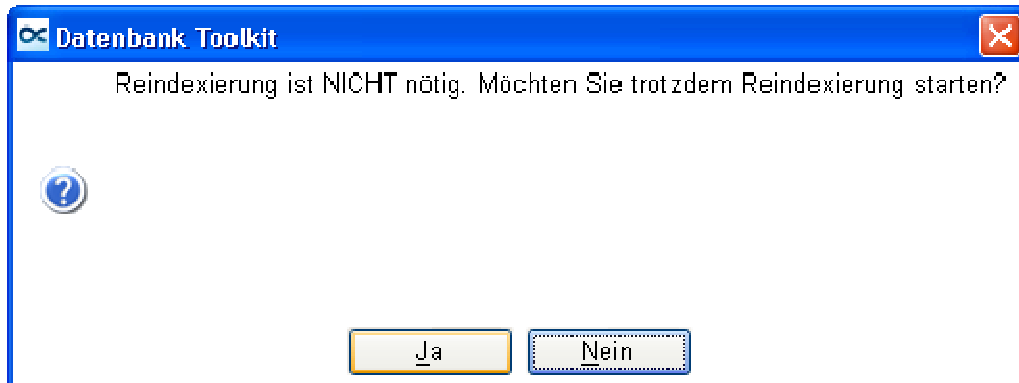


Druck auf den Taste **Backup Machen** um das Prozess zu starten

### Sind Sie sicher?



### Wählen Sie Nein



Nach der Initialisierung erhalten Sie das folgende Fenster.  
Wenn die Backup fertig ist, wird das Programm beendet.

